

Hollanddak B.V.
Keurweg 6
5145 NX Waalwijk

t: 0416 - 36 91 36
f: 0416 - 34 94 27

www.hollanddak.nl
info@hollanddak.nl

Inspectierapportage

Contractnummer : SCHD150055

Project : Zorgcentrum 't Dijkhuis

Adres : Sportbaan 114

Hengelo

Contactpersoon : Dhr. van Wijk

Opdrachtgever : Zorggroep Twente

Contactpersoon : Mevr. Schepers

Inspectie d.d. : vrijdag 1 januari 2016

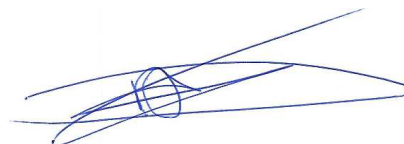
ING 65.04.78.940
IBAN NL31 INGB 0650 4789 40
BIC INGBNL2A
K.v.K. 17113572
BTW NL813212625B01



Opgesteld door:

D.F. Aertse

Paraaf:



Toelichting NEN 2767

Conditiemeting:

De dakonderdelen worden geïnspecteerd en voorzien van een standaard code. Afhankelijk van de geconstateerde gebreken wordt vervolgens per onderdeel een onderhoudsconditie berekend met een 6 puntenschaal, dit is een getal oplopend van 1 (uitstekend) tot 6 (zeer slecht).

1 = uitstekende conditie	Incidenteel geringe gebreken
2 = Goede conditie	Incidenteel beginnende veroudering
3 = Redelijke conditie	Plaatselijk zichtbare veroudering. Functievervulling van bouw- en installatiedelen niet in gevaar.
4 = Matige conditie	Functievervulling van bouw- en installatiedelen incidenteel in gevaar.
5 = Slechte conditie	De veroudering is onomkeerbaar
6 = Zeer slechte conditie	Technisch rijp voor sloop
7 = Nader onderzoek nodig	Advies van derde partij is mogelijk noodzakelijk
8 = Niet te inspecteren	Onderdeel wordt geblokkeerd, is niet veilig te bereiken etc.
Niet aanwezig	Onderdeel niet aanwezig

Ernst:

Het belang van het gebrek is de belangrijkste factor binnen het vastleggen van gebreken. Het belang is onder te verdelen in een 3 tal gebreken,

Geringe gebreken: Geen afbreuk van de functionaliteit, bijvoorbeeld vervuiling.

Serieuze gebreken: Degradatie, zonder de functionaliteit direct aan te tasten, bijvoorbeeld verwerking.

Ernstige gebreken: Direct afbreuk van de functionaliteit, bijvoorbeeld ernstige scheurvorming of craquelé.

Omvang:

De omvang van het gebrek betreft de hoeveelheid waarin het desbetreffende gebrek zich manifesteert ten opzichte van de totale beschouwde hoeveelheid, uitgedrukt in een percentage, van het dakonderdeel of het volume van het dakonderdeel dat moet worden vervangen om het gebrek op te lossen.

Omvangscore	Percentage	Beschrijving
Omvang 1	< 2 %	Het gebrek komt <u>incidenteel</u> voor
Omvang 2	2 % tot 10 %	Het gebrek komt <u>plaatselijk</u> voor
Omvang 3	10 % tot 30 %	Het gebrek komt <u>regelmatig</u> voor
Omvang 4	30 % tot 70 %	Het gebrek komt <u>aanzienlijk</u> voor
Omvang 5	≥ 70 %	Het gebrek komt <u>algemeen</u> voor

Notitie: Bij ongelijksoortige meeteenheden (stuks, meter) wordt de hoeveelheid bepaald door een percentage van de vervangingskosten van het deel waarin het desbetreffende gebrek zich manifesteert ten opzichte van de totale vervangingskosten van het bouw- of installatieonderdeel.

Intensiteit:

De conditiemeting gaat uit van een onderverdeling van de degradatiestadia van gebreken in 3 intensiteitscores.

Intensiteitscore	Benaming	Beschrijving
Intensiteit 1	Laag (beginstadium)	Het gebrek is nauwelijks waarneembaar
Intensiteit 2	Midden (gevoorderd stadium)	Het gebrek is duidelijk waarneembaar
Intensiteit 3	Hoog (eindstadium)	Het gebrek is zeer duidelijk waarneembaar; het gebrek kan niet of nauwelijks toenemen

Project	:	Zorgcentrum 't Dijkhuis
Contractnummer	:	SCHD150055
Type dakbedekking	:	Bitumineuze dakbedekking
Aantal dakvlakken	:	10
Garantie	:	nee
Verwachte levensduur	:	5 jaar
Valbeveiliging	:	Ankerpunten / Kabelsysteem
Kans op bladval	:	ja
Volgende inspectie/onderhoud	:	Medio januari 2017
Inspectie uitgevoerd door	:	D. Frijlink & K. Smolders

Onderdeel	Aanwezig	Conditie	Ernst	Omvang	Intensiteit
1 Vervuiling	ja nee	Score	Score	Score	Score
a) Vervuiling algemeen		1	n.v.t.	n.v.t.	n.v.t.

2 Ballastlaag	ja nee	Score	Score	Score	Score
a) Vervuiling		2	Gering gebrek	2	1
b) Dekking		5	Ernstig gebrek	4	2
c) Tegels		1	n.v.t.	n.v.t.	n.v.t.

3 Dakbedekking	ja nee	Score	Score	Score	Score
a) Toplaag		1	n.v.t.	n.v.t.	n.v.t.
b) Plooiën		1	n.v.t.	n.v.t.	n.v.t.
c) Blazen		1	n.v.t.	n.v.t.	n.v.t.
d) Craquelé		1	n.v.t.	n.v.t.	n.v.t.
e) Naden / overlappen		1	n.v.t.	n.v.t.	n.v.t.
f) Krimp		1	n.v.t.	n.v.t.	n.v.t.
g) Overigen		1	n.v.t.	n.v.t.	n.v.t.

4 Randafwerking	ja nee	Score	Score	Score	Score
a) Blazen		1	n.v.t.	n.v.t.	n.v.t.
b) Craquelé		4	Serius gebrek	4	2
c) Naden / overlappen		1	n.v.t.	n.v.t.	n.v.t.
d) Kimfixatie		1	n.v.t.	n.v.t.	n.v.t.
e) Daktrim		1	n.v.t.	n.v.t.	n.v.t.
f) Dekstukken / daktrim		1	n.v.t.	n.v.t.	n.v.t.
g) Overigen		1	n.v.t.	n.v.t.	n.v.t.

5 Opgaand werk	ja nee	Score	Score	Score	Score
a) Craquelé		1	n.v.t.	n.v.t.	n.v.t.
b) Blazen		1	n.v.t.	n.v.t.	n.v.t.
c) Naden / overlappen		1	n.v.t.	2	1
d) Scheurvorming voetlood		1	n.v.t.	n.v.t.	n.v.t.
e) Los voetlood		1	n.v.t.	n.v.t.	n.v.t.
f) Overigen		1	n.v.t.	n.v.t.	n.v.t.

6 HWA & Noodoverstorten	ja nee	Score	Score	Score	Score
a) Losse plakplaat		1	n.v.t.	n.v.t.	n.v.t.
b) Corrosie		1	n.v.t.	n.v.t.	n.v.t.
c) Scheuren		1	n.v.t.	n.v.t.	n.v.t.
d) Overigen		1	n.v.t.	n.v.t.	n.v.t.

7 Doorvoeren	ja nee	Score	Score	Score	Score
a) Losse plakplaat		1	n.v.t.	n.v.t.	n.v.t.
b) Corrosie		1	n.v.t.	n.v.t.	n.v.t.
c) Scheuren		1	n.v.t.	n.v.t.	n.v.t.
d) Overigen		7	Serius gebrek	1	2

8	Lichtkoepels & -straten	ja	nee	Score	Score	Score	Score
a)	Veroudering			1	n.v.t.	n.v.t.	n.v.t.
b)	Scheurvorming			1	n.v.t.	n.v.t.	n.v.t.
c)	Gaatjes			1	n.v.t.	n.v.t.	n.v.t.
d)	Bevestiging			1	n.v.t.	n.v.t.	n.v.t.
e)	Overigen			1	n.v.t.	n.v.t.	n.v.t.

9	Veiligheid aanwezig?			Niet gekeurd
---	----------------------	--	--	--------------

Uitgevoerde werkzaamheden:

- Het dakvlak inclusief alle detailleringen geïnspecteerd en de aanwezige vervuiling afgevoerd.
- Tijdens de jaarlijkse inspectie en onderhoud van 2015 hebben we de afdekkappen van de dakrand niet teruggeplaatst vanwege broedende vogels. Deze hebben we inmiddels terug geplaatst.
- Er zijn diverse herstelwerkzaamheden uitgevoerd ter plaatse van de hemelwaterafvoeren en de noodoverstorten. Enkele hemelwaterafvoeren en noodoverstorten zijn opnieuw ingewerkt met bitumineuze dakbedekking.

Advies nog uit te voeren werkzaamheden:

- Gebrek 7D: Een verzamelunit is flink ingedeukt. Mogelijk zijn onderliggende doorvoeren hierdoor beschadigd geraakt. Wij adviseren hier nader onderzoek naar te laten plegen door een installateur.
- Doordat onze monteurs geen keursticker van het valbeveiligingssysteem hebben kunnen vinden, vragen wij ons af of het systeem momenteel wordt gekeurd.
Conform de Europese Richtlijn 89/686/EEG (o.a. EN 365, EN 795, EN353-1/2) en op aangeven van de producent dient elk permanent, als niet permanent valbeveiligingsproduct, minimaal één keer per 12 maanden door een geautoriseerd persoon te worden geïnspecteerd. Indien er jaarlijks nog geen keuring plaatsvindt, dan biedt Hollanddak u deze dienst graag aan. Wij kunnen u voorzien van een offerte op maat.

Opmerkingen:

- Gebrek 2A + 2B: 1/3e van het dakvlak is bedekt met mosgroei. Hier is de onderliggende sedumbepplanting afgestorven. Daktuinen vergen tweejaarlijks onderhoud om een goede volgroeïng te realiseren en deze in goede conditie te kunnen behouden. Daarnaast groeien de hemelwaterafvoeren alsmede de randzones dicht. Er dient een onderhoudsbeurt uitgevoerd te worden om alle mosgroei te verwijderen en nieuwe sedum te planten. Indien u hier een onderhoudsaanbieding voor wenst te ontvangen verzoek ik u vriendelijk een e-mail te sturen naar onderhoud@hollanddak.nl.
- Gebrek 4B: Over het gehele dak is er sprake van craquelé. Craquelé is een teken van veroudering bij bitumineuze daken. Omdat de craquelé evenredig is verspreid over het dak en daarnaast gelijkmatig verouderd is correctief onderhoud niet mogelijk. De craquelé veroorzaakt momenteel geen lekkages. Wij zullen de craquelé jaarlijks blijven monitoren en aan u terugkoppelen.

Bijlage 1

Fotoreportage





Diverse pluvia's verstopt



Pluvia's gereinigd



Sprake van veel vervuiling tpv pluvia



Alle pluvia's ontkoppeld en gereinigd



2A + 2B: Mosgroei vs sedumbepanting



2A + 2B: Mosgroei vs sedumbepanting



Veel mos- en algengroei



Mos en algen verwijderd



Water tussen onder en toplaag



"Waterzak" verwijderd



Water tussen onder en toplaag



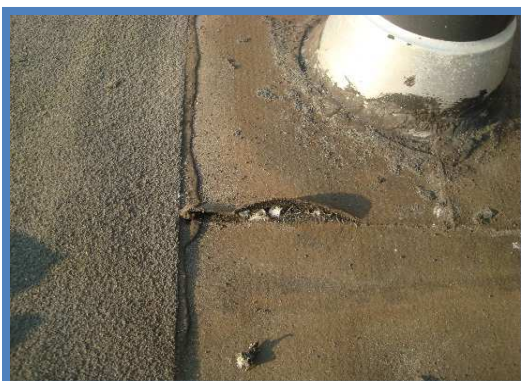
"Waterzak" verwijderd



Water tussen onder en toplaag



"Waterzak" verwijderd



Diverse gebreken tpv naden en overlappen



Diverse gebreken hersteld